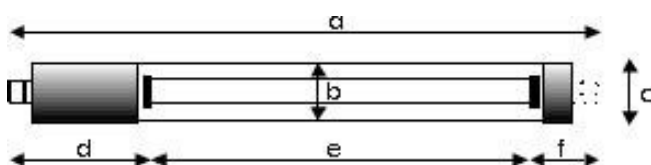


Ordertext: SLIMLINE SYSTEM 50 LED

Ordercode # 2050-00

| | |
|---|---|
| Bestückung / fitted with | LED / led |
| Betriebsgerät / work equipment | n/a |
| Anschlusswerte / connected load | 230 V AC |
| Leistungsaufnahme / power consumption | 7 Watt |
| Leuchtenlichtstrom / luminous flux | 1000 lm |
| Leuchtenlichtausbeute / luminous efficacy | ca. 143 lm/W |
| Lichtverteilung / light distribution | Direkt / direct |
| Entblendung / glare-free | Transparentes Rohr Reflektor / clear tube reflector |
| Abstrahlwinkel / beam angle | 190° |
| Lichtfarbe / light colour | 4000K, hellweiß / bright white |
| Farbwiedergabe (Ra) / color rendering | 80 |
| Sockel / socket | G5 |
| Schutzart / system of protection | IP67 |
| Schutzklasse / class of protection | 2 |
| Betriebstemperatur / operating temperature | -20° bis +45° C |
| Lebensdauer / lifetime | 50000 H |
| Leuchtengehäuse / luminaire body | PC |
| Gewicht (netto) / weight (net) | 0,9 Kg |
| Netzanschluss / main supply | Anschlußklemme 3-pol / terminal 3-pol |
| Befestigung / fastening | Optional |
| Abmessungen / dimension | Siehe unten / see below |
| Risikogruppe / risk group (DIN EN 62471) | n/a |
| Besonderheiten / special feature | durchverdrahtet / serial connectable |

| a | b | c | d | e | f |
|-----|----|----|-----|-----|-----|
| mm | mm | mm | mm | mm | mm |
| 795 | 50 | 50 | 130 | 535 | 130 |



a = Gesamtlänge der Leuchte / length over all
b = Schutzrohrdurchmesser / diameter tube
c = max. Gesamtdurchmesser / diameter over all
d = Blindbereich / no light output
e = Länge v. Lichtaustritt / light output
f = Blindbereich / no light out